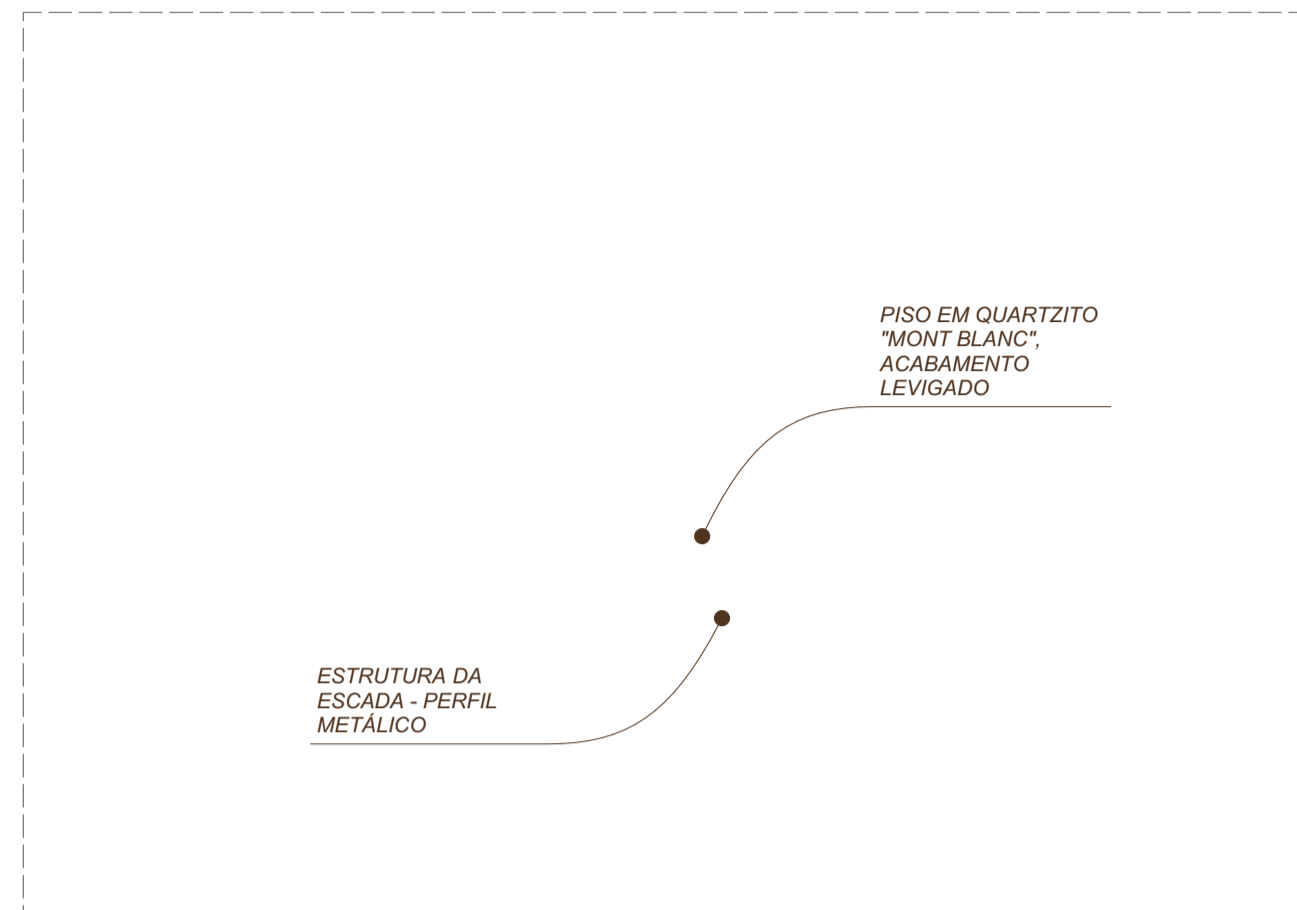
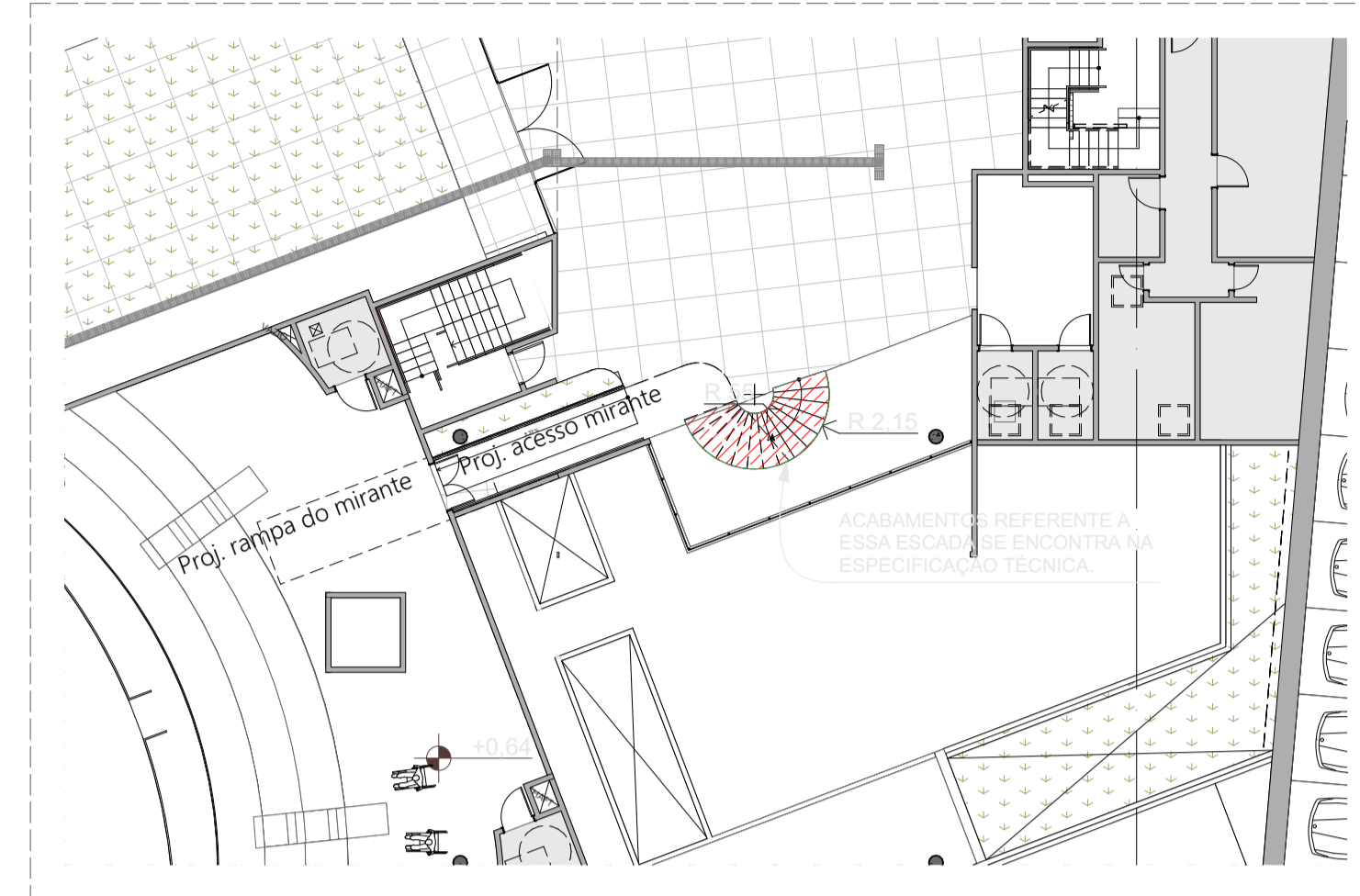


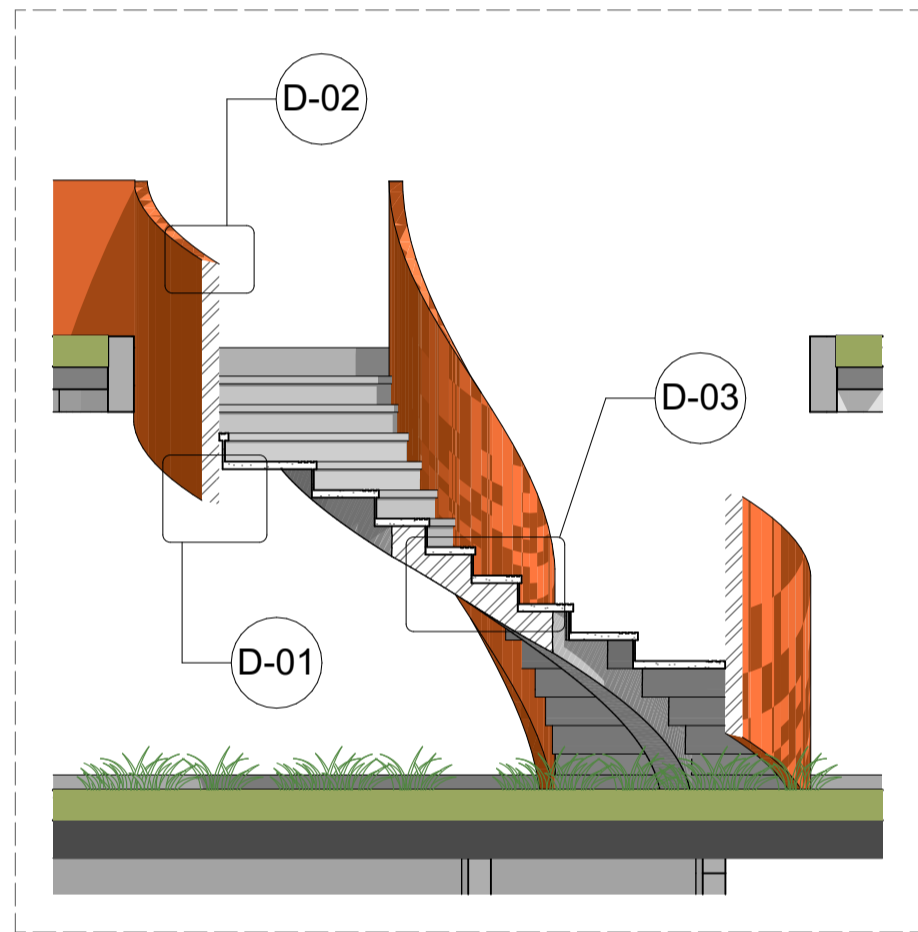
ESCADA 01 - PERSPECTIVA 01  
1:75



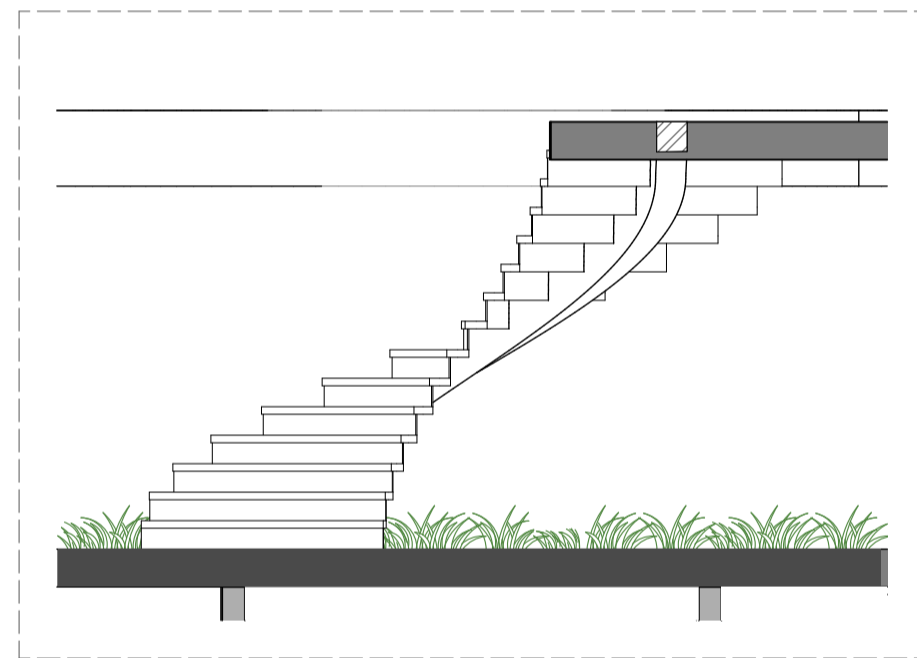
ESCADA 01 - PERSPECTIVA 02  
1:75



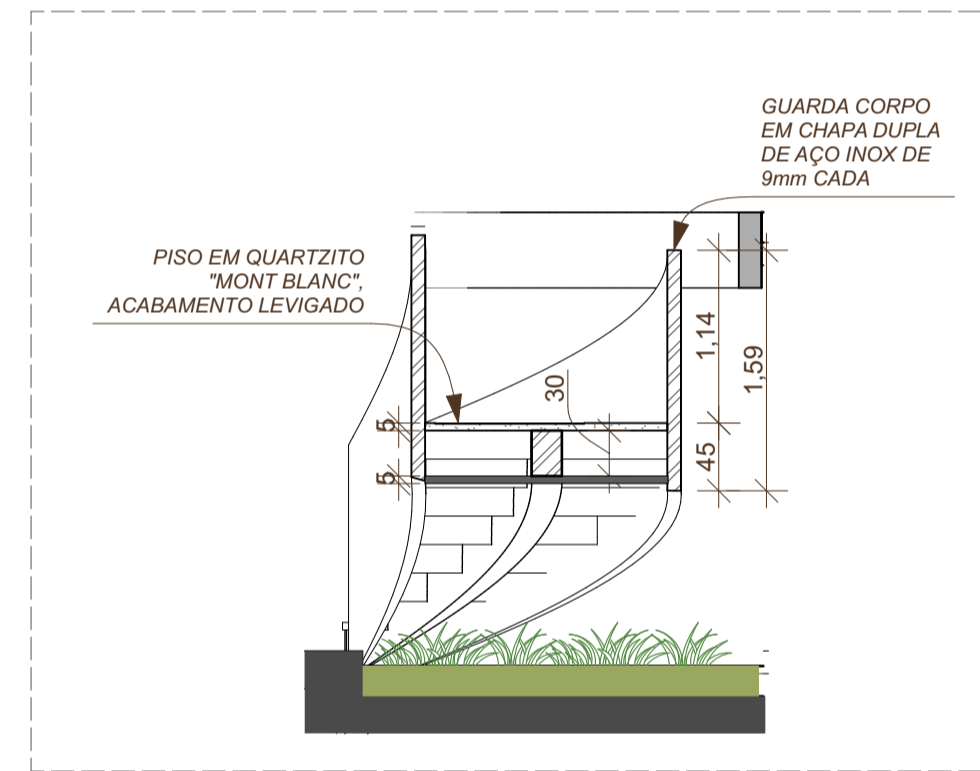
ESCADA 01 - PLANTA DE LOCAÇÃO  
1:200



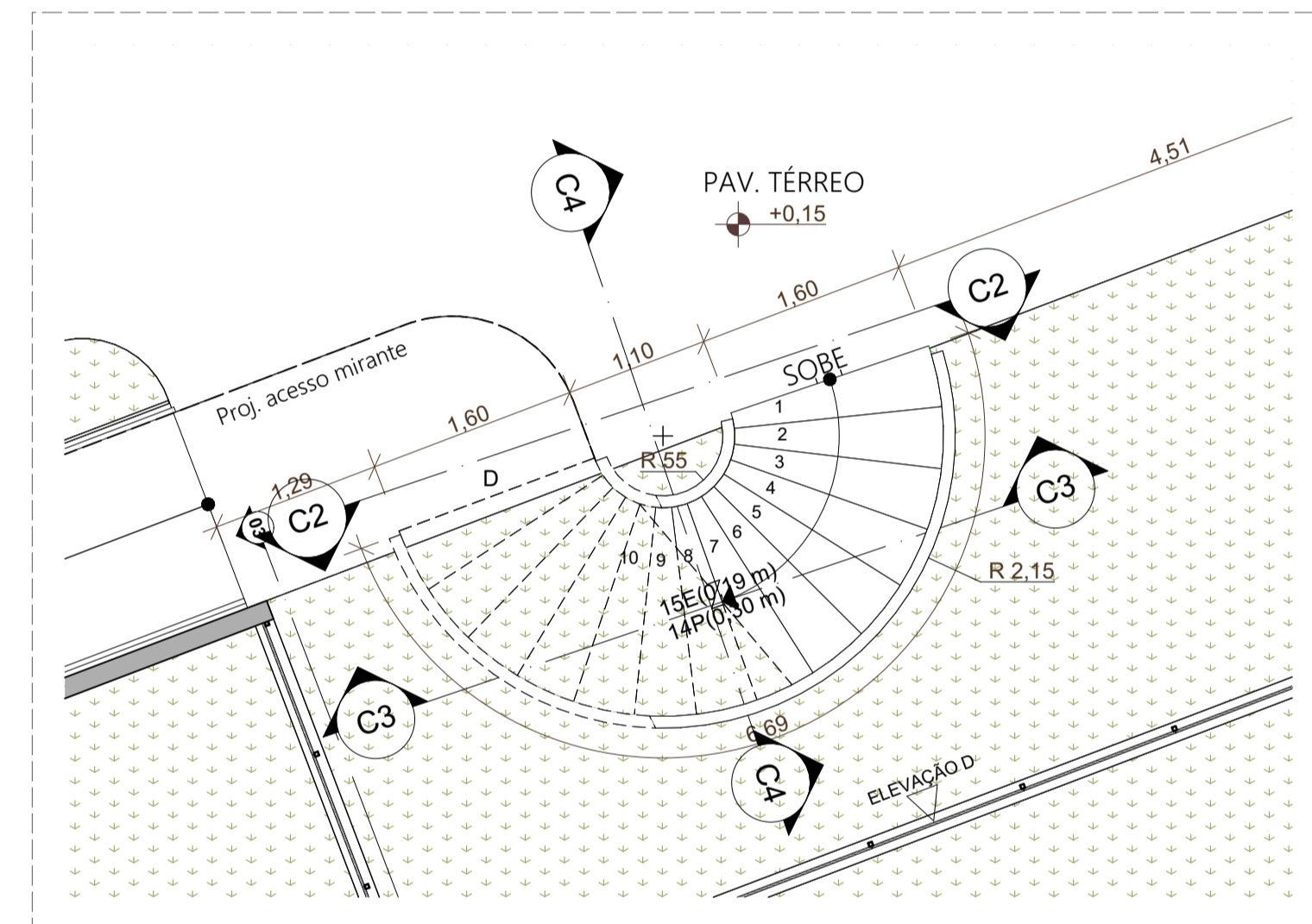
ESCADA 01 - CORTE 03  
1:50



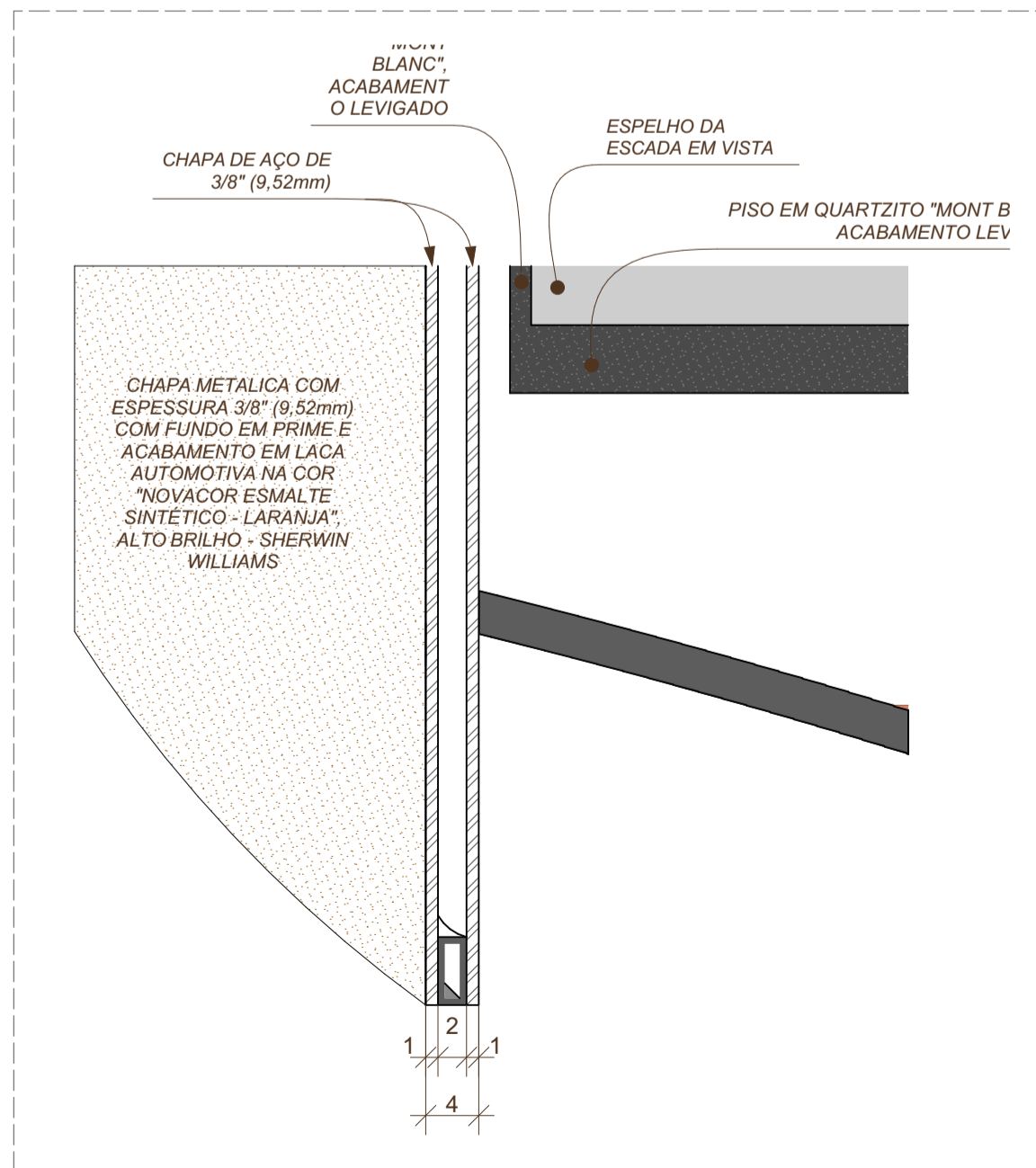
ESCADA 01 - CORTE 02  
1:50



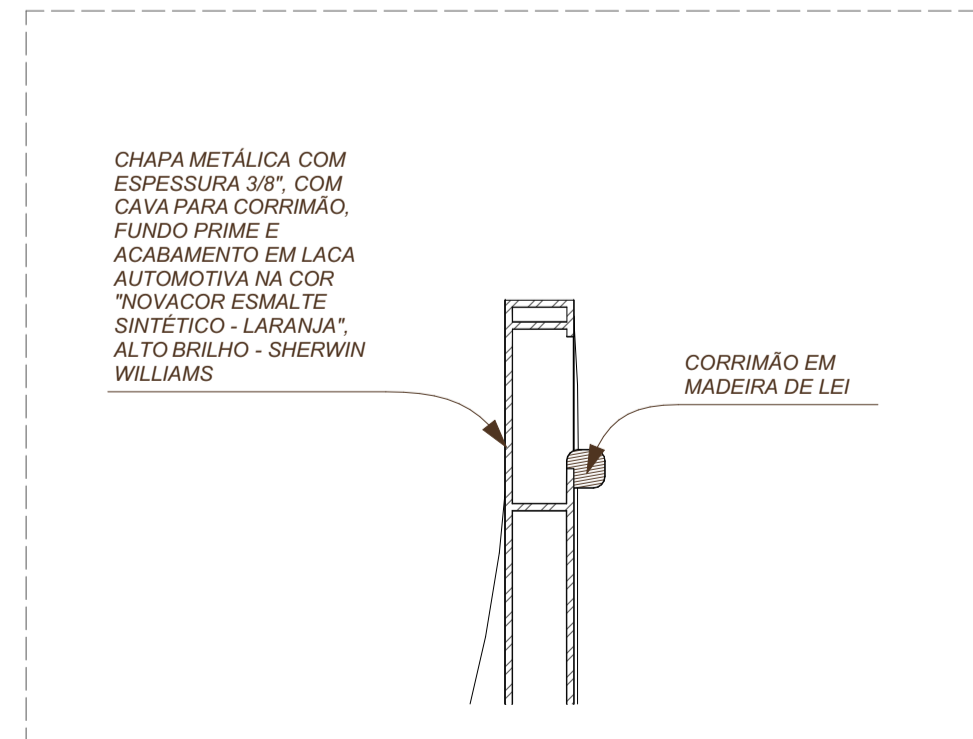
ESCADA 01 - CORTE 04  
1:50



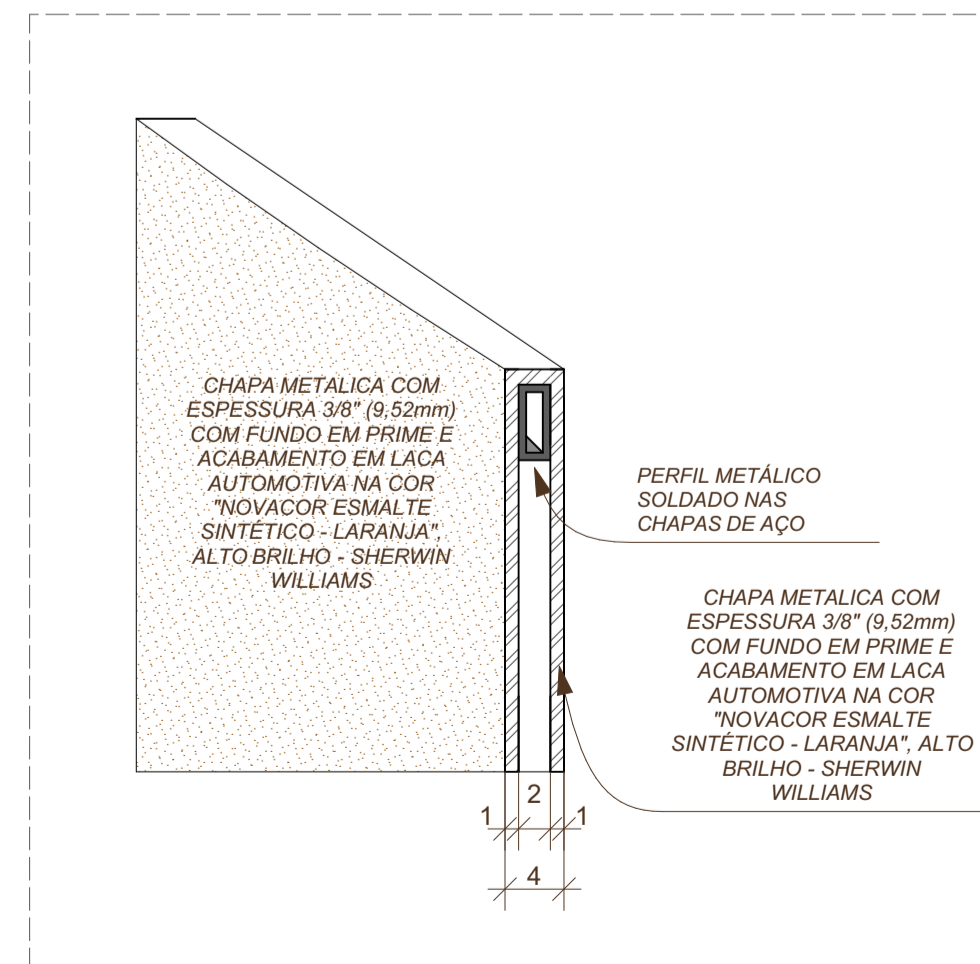
ESCADA 01 - PLANTA BAIXA - PAV. TÉRREO  
1:50



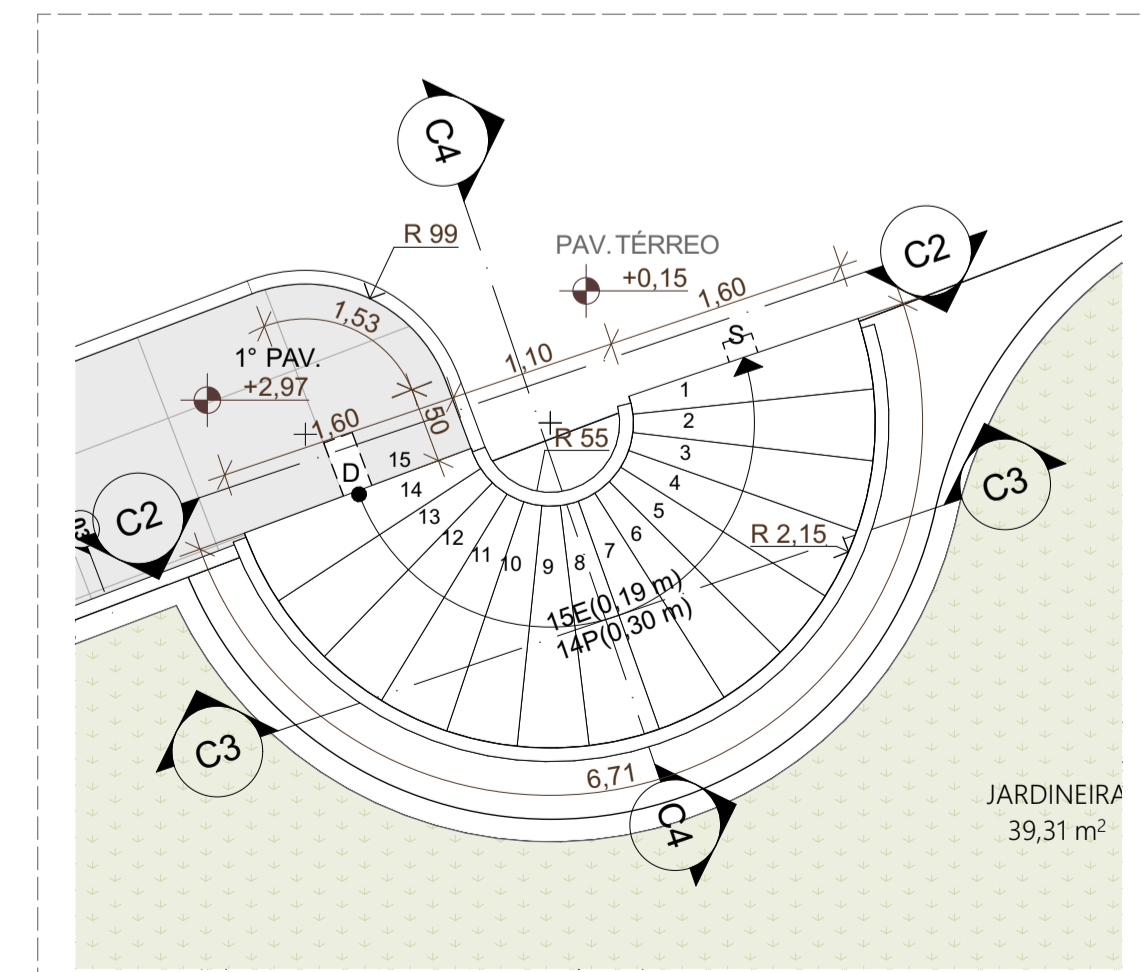
ESCADA 01 - DETALHE 01  
1:5



ESCADA 01 - DETALHE 03  
1:10



ESCADA 01 - DETALHE 02  
1:5



ESCADA 01 - PLANTA BAIXA - 1º PAV.  
1:50

00		PRIMEIRA EMISSÃO	19/09/2023		
REV.		DESCRIÇÃO	DATA	EXECUÇÃO	APROVADO
TÍTULO/OBRA		ASSEMBLEIA LEGISLATIVA ALAGOAS			
LOCALIZAÇÃO					
ELABORADO POR		MÊS/ANO	PROJETO ATENDE ÀS SEGUINTE NORMAS:		
 mario ataliso sidcley barros andré venceslau		29/02/2024	ABNT NBR 9050 - Norma de Acessibilidade em Edificações ABNT NBR 15575 - Norma de Desempenho; ABNT NBR 6492:1994 - Representação de Projeto de Arquitetura.		
ARQV. ELETRÔNICO		ESCALA			
B:22.06 - ASSEMBLEIA LEGISLATIVA DE AL05 - PROJETO EXECUTIVO_VERSÕES_2º		INDICADA			
VERSÃO 01-02-24TRC_ALA_EX_V02_01.02.24_NE.pln		JARDINEIRA 39,31 m²			
CONTEÚDO DA PRANCHA:					
DETALHE ESCADA 01 - PLANTA DE LOCAÇÃO, PERSPECTIVA, PLANTA BAIXA 1º PAVIMENTO, PLANTA BAIXA TERREO, DETALHE 01, DETALHE 02, DETALHE 03, CORTE 02, CORTE 03 E CORTE 04.					
COD. EMPREEND.	ESPECIALIDADE	FASE	Nº PRANCHA	TOTAL PRANCHAS	Nº REVISÃO
ALE	ARQ	01	29	50	01
					DATA REVISÃO
					29/02/2024